



MZGOK dla dzieci i młodzieży



Ekologiczne quizy Rady na odpady

MZGOK w Koninie zaprasza na zajęcia ekologiczno-edukacyjne



Postawy ekologiczne należy promować już od najmłodszych lat. Wie o tym dobrze Miejski Zakład Gospodarki Odpadami Komunalnymi w Koninie, który cyklicznie zaprasza dzieci i młodzież na atrakcyjne zajęcia edukacyjne. Podczas nich uczestnicy poznają m.in. jak funkcjonuje cały zakład, jaką rolę odgrywa w zagospodarowywaniu odpadami, co dzieje się z odpadami po odebraniu ich z naszych domów i jak się je przetwarza? Jednym słowem, jak należy dbać o środowisko naturalne.

MZGOK w Koninie prowadzi liczne i różnorodne działania proekologiczne i edukacyjne dla mieszkańców regionu konińskiego, szczególnie dedykowane najmłodszym mieszkańcom. W tym celu utworzył Ośrodek Edukacji Ekologicznej. Wyposażony jest w sprzęt komputerowy i audiowizualny, ogródek ekologiczny i plenerowe miejsca edukacyjne, które rozmieszczone są po całym regionie. Pracownicy zakładu odpowiedzialni za edukację ekologiczną są bardzo zadowoleni, że po pande-

zabawy, gry, rebusy, konkursy, koło fortuny. Podczas nich poznają lub przypominają sobie zasady selektywnej zbiórki. Nasi goście mają również niepowtarzalną okazję do zwiedzenia Zakładu Termicznego Unieszkodliwiania Odpadów, gdzie poddajemy obróbce termicznej komunalne odpady zmieszane, uzyskując ciepło i prąd. Zachęcamy nauczycieli do skorzystania z naszego ogródka, aby w wyjątkowy i atrakcyjny sposób mogli przeprowadzić zajęcia – zaprasza Elżbieta Streker-Dembińska, dyrektor techniczny w MZGOK w Koninie.

Mieliśmy też okazję z bliska zobaczyć, jak wygląda jedna z takich wycieczek. Dzieci z uwagą i ogromnym zainteresowaniem słuchały pracowników zakładu, którzy opowiadali o segregacji i o gospodarowaniu odpadami. Najmłodszy byli pełni energii, a przygotowane przez MZGOK atrakcje wywołały uśmiechy na ich twarzach. Wizyta w zakładzie była dla nich cenną lekcją ekologii.



micznej przerwie powróciły wycieczki. Z zaproszenia MZGOK korzystają różne grupy: przedszkola, szkoły, zakłady pracy, stowarzyszenia. Młodszy jak i starsi znajdują w ośrodku edukacyjnym coś dla siebie i będą mogli uzyskać wiele cennych informacji dotyczących gospodarowania odpadami.

– Staramy się w przyjemny sposób przekazywać wiedzę. Dla dzieci są przygotowywane prezentacje,



WRZUCAMY:

- gazety, czasopisma
- katalogi, foldery, ulotki
- papier szkolny i biurowy
- książki, zeszyty
- torebki i worki papierowe
- papier pakowy
- tekturę i kartony
- ścinki drukarskie

WRZUCAMY:

- butelki szklane i opakowania po napojach i żywności
- butelki po napojach alkoholowych
- słoiki (bez nakrętek, zacisków, gumowych uszczelek)
- inne opakowania szklane

WRZUCAMY:

- butelki po napojach
- opakowania po chemii gospodarczej, środkach czystości i kosmetykach
- torebki foliowe
- opakowania po żywności (kubki po jogurtach, koszyczki po owocach)
- plastikowe i metalowe zakrętki
- puszki stalowe po żywności
- kartony po sokach, napojach i mleku

WRZUCAMY:

- resztki żywności (bez mięsa i kości)
- przeterminowaną żywność
- obierki z owoców i warzyw
- skorupki jaj
- fusy po kawie i herbacie
- skoszoną trawę, liście
- drobne gałęzie i trociny

WRZUCAMY:

- resztki żywności nieulegające rozkładowi
- zużyta odzież i obuwie
- środki higieny osobistej (waciki, pieluchy, chusteczki higieniczne)
- pośluczone talerze, porcelanę, kryształy
- papier i folię zabrudzoną tłuszczem, żywnością
- odchody zwierząt
- styropian opakowaniowy

**NIE WRZUCAMY:**

- zabrudzonego lub tłustego papieru
- opakowań i worków po nawozach, cementie i innych
- papieru termicznego, faksowego, paragonów
- kartonów po sokach i innych napojach
- art. higienicznych, tj. ręczników, zużytych chusteczek, pieluch, podpasiek itp.

NIE WRZUCAMY:

- opakowań po lekarstwach, chemikaliach
- szkła okularowego, żaroodpornego
- szyb i lusterek
- żarówek, reflektorów
- ceramiki, porcelany, doniczek
- szkła gospodarczego (misek, szklanek, talerzy, kubków)

NIE WRZUCAMY:

- opakowań po lekach
- artykuły medyczne (strzykawki, igły)
- opakowań po olejach
- opakowań po nawozach
- puszek i pojemników po farbach i lakierach
- tworzyw piankowych, styropianów
- zabawek
- zużytych baterii i sprzętu elektrycznego

NIE WRZUCAMY:

- odpadów z tworzyw sztucznych
- worków foliowych
- przedmiotów metalowych
- elementów szklanych
- resztek jedzenia w płynie
- odchodów zwierzęcych, piasku dla kotów
- popiołów z kominka lub pieca

NIE WRZUCAMY:

- odpadów zielonych
- materiałów budowlanych
- odpadów podlegających segregacji (szkła, papieru, tworzyw sztucznych, metalu)
- opakowań wielomateriałowych
- odpadów wielogabarytowych
- odpadów niebezpiecznych
- styropianu budowlanego



W PSZOK-u – Punkcie Selektywnej Zbiórki Odpadów Komunalnych, z gospodarstw domowych przyjmowane są wyłącznie odpady posegregowane (papier, metale i tworzywa sztuczne, szkło, bioodpady).

Ponadto: meble i inne odpady wielkogabarytowe, zużyte opony, zużyty sprzęt elektryczny i elektroniczny, odpady budowlane i rozbiórkowe stanowiące odpady komunalne, zużyte baterie i akumulatory, przeterminowane leki i chemikalia.

PSZOK zlokalizowany jest na terenie gminy. Odpady dostarczane są przez mieszkańców nieodpłatnie, własnym transportem. Szczegółowe warunki przyjmowania odpadów zapisane są na stronach gmin lub zakładów komunalnych.

Spalarek bawi

W każdym pytaniu możesz znaleźć jedną lub kilka prawidłowych odpowiedzi.



1. Co należy zrobić z puszką po tuńczyku?

- a) umyć i wyrzucić do pojemnika na plastik i metal
- b) tylko opróżnić i wyrzucić do pojemnika na plastik i metal
- c) wyrzucić do pojemnika na odpady zmieszane



2. Do jakiego pojemnika wyrzucami butelkę po oleju?

- a) na szkło
- b) na odpady zmieszane
- c) na plastik i metale



3. Pęknięty fajansowy dzbanek trafi do pojemnika

- a) na szkło
- b) na odpady zmieszane
- c) na plastik i metale



4. Ile zapłacisz wywożąc z domu odpady wielkogabarytowe do PSZOK-u?

- a) 50 zł
- b) 100 zł
- c) 200 zł
- d) nic nie trzeba płacić



5. Gdzie powinny trafić zniszczone opony rowerowe?

- a) do pojemnika na odpady zmieszane
- b) do pojemnika na plastik i metale
- c) do PSZOK-u



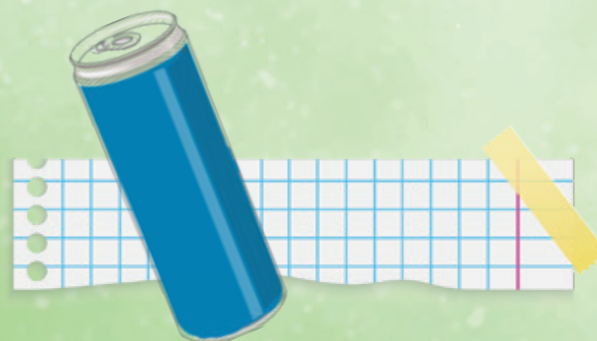
6. Gdzie wyrzucamy resztki mięsa?

- a) do pojemnika na bioodpady
- b) na kompost
- c) do pojemnika na odpady zmieszane



7. Co należy zrobić z aluminiową puszką po napoju?

- a) przed wyrzuceniem zgniatamy,
- b) przed wyrzuceniem myjemy
- c) wyrzucamy ją do żółtego pojemnika





8. Co można zrobić z zużytą odzieżą?

- a) wyrzucić zniszczoną do kontenera na odpady zmieszane
- b) wrzucić do pojemnika na odzież, jeśli ubrania są w dobrym stanie
- c) wszystkie odpowiedzi są dobre

10. Jaki kolor ma pojemnik na metale i tworzywa sztuczne?

- a) żółty
- b) zielony
- c) niebieski
- d) brązowy



9. Czego nie wyrzucamy do pojemnika na papier?

- a) chusteczek i ręczników papierowych
- b) papieru biurowego
- c) kartonów po mleku

11. Odpady wielkogabarytowe to:

- a) stary fotel
- b) lustro
- c) duże zabawki plastikowe
- d) gitara
- e) materac



12. Do którego pojemnika wyrzucamy zniszczone książki?

- a) na papier
- b) na odpady zmieszane
- c) na bioodpady



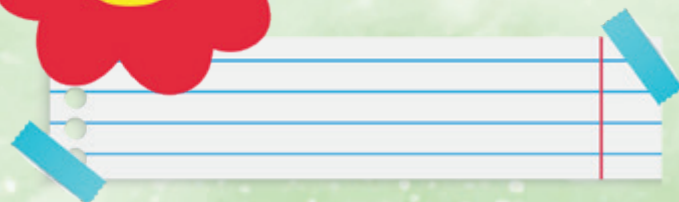
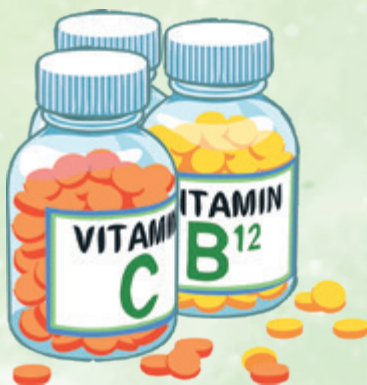
13. Szklaną butelkę, po syropie z metalową zakrętką przed wyrzuceniem należy:

- a) umyć
- b) opróżnić
- c) można wyrzucić ją z zakrętką
- d) wyrzucić samą butelkę do pojemnika na szkło, a zakrętkę do pojemnika na plastik i metale



14. Gdzie trafiają przeterminowane leki?

- a) do Punktu Selektywnej Zbiórki Odpadów Komunalnych (PSZOK)
- b) do pojemnika na odpady zmieszane
- c) do pojemnika na plastik i metale





RADY NA ODPADY

Z roku na rok rośnie ilość odpadów. Najwięcej wytwarzamy ich w domu. Każdy Polak średnio wytwarza rocznie ponad 350 kg. Niestety, odpady są szkodliwe dla naturalnego środowiska, także dla nas. Rządy państw, politycy, różne instytucje, ale także znani ludzie nawołują wszystkich, abyśmy wytwarzali ich najmniej. A jeśli już się pojawią, to należy je segregować, aby z kolei powtórnie wykorzystać je i móc z nich wytworzyć nowe produkty.

Te odpady, których nie można ponownie wykorzystać, przetworzyć – niestety – trafiają na składowiska, których liczba na całym świecie rośnie.

W subregionie konińskim nie musimy się martwić, że w naszym otoczeniu takie składowiska powstają. Mamy spalarnię – Zakład Termicznego Unieszkodliwiania Odpadów. To do niego trafiają wszystkie odpady komunalne, których nie można posegregować i dalej przetwarzać. A więc są to odpady zmieszane. Pamiętajmy jednak, że odpadów nie można palić w domowych piecach. Z kominów wówczas do atmosfery przedostaną się bardzo niebezpieczne związki.

Inaczej jest w przypadku wyspecjalizowanego zakładu.



GDZIE WYRZUCAMY SZKŁO?

- **do PSZOK-u:** lustra, szyby, butelki z lekami, świetlówki
- **do pojemnika na szkło:** opakowania szklane, puste butelki po syropach, słoiki, opakowania po kosmetykach
- **do pojemnika na odpady zmieszane:** ceramika, potłuczone szklanki, kieliszki, szkło żaroodporne, porcelana i fajans



CZY NALEŻY USUNĄĆ ETYKIETY ZE SŁOIKÓW?

Nie trzeba usuwać etykiet ze słoików lub butelek.

Tylko w przypadku, gdy etykieta wykonana jest z folii, wówczas należy ją zdjąć i wyrzucić do odpadów zmieszanych. Choć jest z plastiku, nie nadaje się do recyklingu.

Wytwarzanie mniejszej ilości odpadów jest bardzo proste.

Pamiętaj zatem:

- na zakupy należy chodzić z listą, z własną torbą i bawełnianym woreczkiem na warzywa i owoce,
- rezygnuj z torebek jednorazowych, reklamówek,
- unikaj kupowania napojów w plastikowych i zbędnych opakowaniach,
- wybierając się na zakupy, zastanów się, czy potrzebujesz nowych rzeczy,
- wymieniaj się rzeczami, których nie chcesz już używać, kupuj z „drugiej” ręki,
- ograniczaj kupowanie jednorazowych produktów.



CO ZROBIĆ Z NIEPOTRZEBNĄ ZABAWKĄ

Tam gdzie są dzieci, z miesiąca na miesiąc przybywa zabawek. Wręcza się je przy okazji nie tylko ważnego wydarzenia w życiu malucha. Kiedy brakuje już w dziecięcym pokoju miejsca zaczynamy je segregować. Co zrobić z zabawkami, z których nasze pociechy już wyrosły, lub które się im znudziły i znalazły swoje miejsce w kącie?

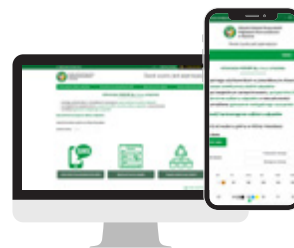
Jeśli są nieszkodzone to należy je oddać do różnego rodzaju instytucji takich jak np.: przedszkola, domy dziecka, rodziny zastępcze, świetlice. Można je przekazać kolegom lub ich rodzeństwu. A może warto wymienić się z nimi?

gorzej jak mają pewne braki i są uszkodzone. Zabawki na baterie traktować należy jako elektroodpady i wywieźć najlepiej do PSZOK-u. Te wykonane z gumy lub kauczuku wskazane jest, by wyrzucić do pojemnika na tworzywa sztuczne. Gdy wykonane są z różnych surowców należy oddzielić te elementy, które można przetworzyć (plastik, metal) i wyrzucić do odpowiednich pojemników, a pozostałe części muszą znaleźć swoje miejsce w pojemniku na odpady zmieszane – np. głowa lalki z włosami, ubranka lub tradycyjne pluszaki.

Ale zabawki bywają też duże. Są to najczęściej wózki, duże samochody, sprzęt ogrodniczy, rolniczy do zabawy oraz bardzo modne interaktywne kąciki zainteresowań jak: domki, kuchnie, salony fryzjerskie itd. Wówczas nie pozostaje nam nic innego jak wywieźć je do PSZOK-u!



CZYM JEST APLIKACJA INFORMATOR MZGOK



Na stronie MZGOK w Koninie, pod adresem: www.mzgok-informator.konin.pl dostępny jest INFORMATOR MOBILNY. Można z niego korzystać na smartfonach, tabletach oraz komputerach z wykorzystaniem przeglądarki internetowej, również poprzez kod QR.

W INFORMATORZE są dostępne następujące funkcje: elektroniczny harmonogram odbioru odpadów w gminach subregionu konińskiego, SMS-owe powiadomienia z przypomnieniem o dacie wywozu odpadów oraz elektroniczna baza odpadów, która umożliwia wyszukanie odpadu, którego nie potrafimy zakwalifikować do właściwej frakcji. Dzięki tej aplikacji zasady właściwej segregacji odpadów będą dla nas bardzo proste.

Ważną rolę będzie z pewnością także spełniać specjalny formularz, który służyć zgłaszaniu porzuconych odpadów – „dzikich wysypisk”.

Twórcy zadbałi o dostępność informatora dla osób niepełnosprawnych. Aplikacja spełnia wymogi standardu WCAG 2.1, co oznacza, że wdrożono funkcje zwiększające kontrast treści i rozmiar czcionki, a elementy graficzne i nawigacja zostały opisane w sposób czytelny dla osób niewidomych i słabowidzących. Zapraszamy do korzystania z niego!



SŁOWNICZEK PĘTLICZEK-BĘC

Dlaczego segregujemy odpady? Wszystko co człowiek wytworzy prędzej czy później przestaje być użyteczne i staje się odpadem, który negatywnie oddziałuje na nasze środowisko, na nasze zdrowie i życie. Aby minimalizować to oddziaływanie należy segregować wszystkie odpady. Segregacja odpadów jest ważna, ponieważ pomaga nam chronić naszą planetę, oszczędzać surowce naturalne i troszczyć się o czyste środowisko dla nas wszystkich.

BIODEGRADACJA

rozkład bioodpadów przez mikroorganizmy, takie jak bakterie lub grzyby.

BIOODPADY

rodzaj odpadów pochodzenia roślinnego np. skoszona trawa, liście, gałęzie, resztki warzyw, owoce, skorupki jajek, fusy z kawy. Z bioodpadów powstaje kompost.

KOMPOST

naturalny nawóz, który możemy sami wyprodukować z odpadów roślinnych tzw. bioodpadów. Są to np.: skórki po owocach, resztki warzyw, zgrabione liście, skoszona trawa. Zgromadzone w jednym miejscu zaczynają się rozkładać, a małe organizmy, takie jak robaki czy mikroorganizmy (bakterie, grzyby), pomagają w tym procesie. Po pewnym czasie powstaje kompost, który jest pełen składników odżywczych dla roślin.

GABARYTY

duże i nieporęczne odpady, które ze względu na swoje rozmiary lub wagę nie mieszczą się w standardowych pojemnikach np.: meble, rowery, duże zabawki.

UTYLIZACJA

to proces polegający na odzyskaniu odpadów w celu ich dalszego wykorzystania jako surowców wtórnych.

GOSPODARKA ODPADAMI

gromadzenie, segregacja, transport, przetwarzanie i unieszkodliwienie odpadów. Jej celem jest efektywne i zrównoważone postępowanie z odpadami w celu ochrony środowiska.

ODPADY KOMUNALNE

odpady, które powstają w naszych domach np.: resztki żywności, artykuły higieniczne, zniszczone ubrania, leki, sprzęt elektroniczny, meble.

ODPADY PRZEMYSŁOWE

pozostałości, które powstają w procesach produkcyjnych lub działalnościach przemysłowych. To materiały, które nie są już potrzebne zakładom przemysłowym.

SEGREGACJA ODPADÓW

dzielenie, selekcja odpadów na te, które nadają się do dalszego przetwarzania oraz te, których nie można już przetwarzać. Wszystkie odpady, które wykorzystuje się ponownie jako surowce do wytwarzania różnych produktów lub substancji dalej rozdziela się na grupy (frakcje) ze względu na materiał z jakiego zostały wyprodukowane. Zbiera się je do specjalnych pojemników na odpady.

SKŁADOWISKO ODPADÓW

miejsce, gdzie odpady są składowane i gromadzone. Jest to jedna z metod unieszkodliwiania odpadów, która polega na umieszczaniu ich na specjalnie przygotowanej powierzchni, zabezpieczonej odizolowanymi warstwami ochronnymi.

TERMICZNE PRZEKSZTAŁCANIE ODPADÓW

to spalanie odpadów w wyspecjalizowanych zakładach (spalarniach), w bardzo wysokiej temperaturze (800-1000 st. C). Przyczynia się ono do zmniejszenia ilości składowisk. Spalanie odpadów umożliwia wytwarzanie energii elektrycznej i ciepłej.

ODPADY NIEBEZPIECZNE

to rodzaj odpadów, które są szkodliwe dla środowiska i ludzi. Należą do nich m.in. farby, rozpuszczalniki, materiały radioaktywne, przeterminowane leki.

RECYKLING

proces, w którym odpady i materiały są przetwarzane w celu ich ponownego wykorzystania.

PSZOK

Punkt Selektywnej Zbiórki Odpadów Komunalnych to miejsce, gdzie można wywieźć posegregowane odpady, których mamy nadmiar i nie mieszczą nam się w naszych pojemnikach lub te odpady, które nie mogą być wyrzucane do standardowych pojemników; np. komputer i wszelki sprzęt elektryczny, meble, farby, opony, baterie, lekarstwa, gruz, rowery.

ELEKTROODPADY

odpady pochodzące z urządzeń elektrycznych i elektronicznych, takich jak telewizory, komputery, telefony komórkowe, lodówki, odkurzacze, lampy czy baterie.

SEGREGACJA U ŹRÓDŁA

dzielenie odpadów ze względu na rodzaj surowca (materiału), z którego zostały wyprodukowane w miejscu, gdzie powstały, czyli w najczęściej w naszych domach, ale również szkołach lub miejscach pracy.

UNIESZKODLIWIENIE ODPADÓW

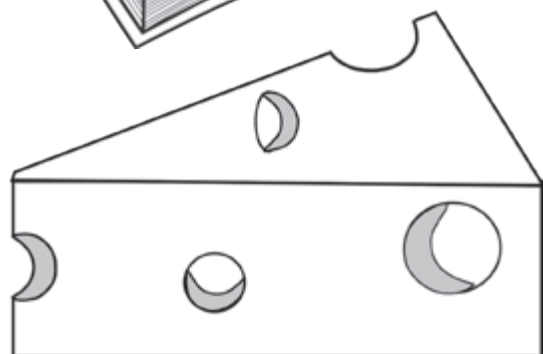
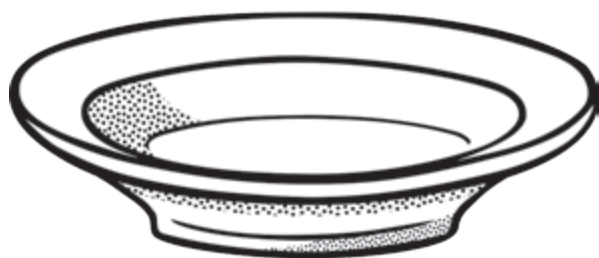
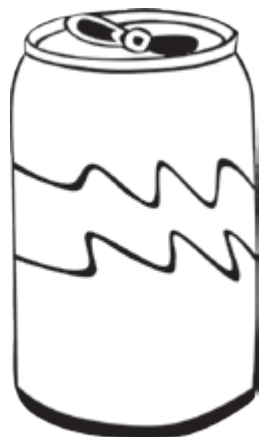
proces, którego celem jest bezpieczne i skuteczne pozbycie się odpadów, minimalizując ich negatywny wpływ na środowisko. To przekształcenie ich i doprowadzenie do takiego stanu, aby nie zagrażały zdrowiu lub życiu ludzi oraz środowisku naturalnemu.

WYTWÓRCA ODPADÓW

każda osoba lub instytucja, która w wyniku swoich działań wytwarza odpady.

SEGREGUJ NA 6!

Pokoloruj odpady tak, aby ich kolory były takie same jak kolory pojemników, do których będą trafiać.



Konkurs „Świat czysty jest piękniejszy, od Ciebie zależy czy będzie taki”.

Wpłynęło blisko 200 prac

Stawiając na edukację ekologiczną, Miejski Zakład Gospodarki Odpadami Komunalnymi w Koninie zorganizował konkurs „Świat czysty jest piękniejszy, od Ciebie

zależy czy będzie taki”. Członkowie komisji na posiedzeniu w siedzibie Spółki wybierali najlepsze dzieła, które zostaną nagrodzone już 14 czerwca podczas ekologicz-



zależy czy będzie taki”. Tak jak w poprzednich latach został przeprowadzony w dziedzinie plastycznej, fotograficznej, literackiej, multimedialnej oraz EKO-GRA.

Do komisji konkursowej wpłynęły łącznie 184 prace z 20 placówek z subregio-

nego festynu organizowanego przez MZGOK. Tego dnia odbędzie się też EKO-GRA, w której wystartuje 18 pięcioosobowych drużyn. Relacje z festynu i wrażenia jego uczestników przedstawimy w kolejnym numerze Ekogminy.

Spalarek podpowiada

Prawidłowe odpowiedzi

- | | | |
|------|----------|-------------|
| 1. b | 6. c | 11. a c d e |
| 2. b | 7. a c | 12. a |
| 3. b | 8. a b c | 13. b c |
| 4. d | 9. a c | 14. a |
| 5. c | 10. a | |

Informator Ekologiczny Eko-Gmina

Wydawca: MZGOK Spółka z o.o. w Koninie
ul. Sulańska 13, 62-510 Konin
kontakt z zespołem redakcyjnym bok@mzgok.konin.pl
tel. (63) 246-81-79

Redaktor naczelna: Urszula Szatkowska
Redaguje zespół: Hubert Graczyk,
Urszula Szatkowska, Monika Wódczak

