



**INFRASTRUKTURA
I ŚRODOWISKO**
NARODOWA STRATEGIA SPÓJNOŚCI



UNIA EUROPEJSKA
FUNDUSZ SPÓJNOŚCI



PROJEKTOWANIE I BUDOWA ZAKŁADU TERMICZNEGO UNIESZKODLIWIANIA ODPADÓW KOMUNALNYCH W KONINIE

**RAPORT MIESIĘCZNY WYKONAWCY
KONSORCJUM**

INTEGRAL - ERBUD - INTROL

Nr 4, WER 1

Obejmuje okres sprawozdawczy
od dnia 1.03.2013 do dnia 31.03.2013.

ZAMAWIAJĄCY:

Miejski Zakład Gospodarki
Odpadami Komunalnymi

Sp. z o.o.

ul. Sulańska 13

62 – 510 Konin

INŻYNIER KONTRAKTU:

Grontmij Polska Sp. z o.o.

ul. Ziębicka 35

60-164 Poznań



KNOW - HOW



TERAŹNIEJSZOŚĆ



PRZYSZŁOŚĆ



KLUCZOWE DATY

Lp.	Data	Opis
1	19. 11.2012	Podpisanie Kontraktu na realizację zadania: „Projektowanie i budowa zakładu termicznego unieszkodliwiania odpadów komunalnych w Koninie”
2	26.11.2012	Polecenie rozpoczęcia prac
3	08.01.2013	Data podpisania zmiany do umowy (aneksu terminowego)
4	21.12.2015	Kontraktowy termin realizacji

WYKAZ PODWYKONAWCÓW

Lp.	Nazwa podwykonawcy	Grupa robót
1.	ILF Consulting Engineers Polska Sp. Z o.o., ul. Postępu 15B, 02-676 Warszawa	Projektowanie wstępne obiektu spalarni
2.	Geo-Tech Kaczmarek Dariusz, ul. Królowej Jadwigi 18, 62-502 Konin	Wykonanie mapy geodezyjnej do celów projektowych
3.	Małopolskie Biuro Konsultingowo-Marketingowe - Ochrona Środowiska S.C. ul. Widokowa 3, Zerków, 32-082 Bolechowice	Wykonanie raportu oceny oddziaływania na środowisko w postępowaniu administracyjnym ponownej oceny oddziaływania na środowisko w ramach uzyskania pozwolenia na budowę.
4.	GEOTEKO Projekty i Konsultacje Geotechniczne Spółka z o.o., ul. Wałbrzyska 3/5, 02-739 Warszawa	Wykonanie badań geologicznych
5.	„ENERGOHUT” Sp. z o.o. oddział Gliwice ul. Daszyńskiego 239a, 44-100 Gliwice	Wykonanie projektów części technologicznej w zakresie gospodarki parowo-wodnej
6.	Usługi Przeciwpożarowe Marian Buryk	Opracowanie warunków ochrony Przeciwpożarowej
7.	Usługi Consultingowe Aleksander Korulczyk	Opracowanie w zakresie BHP i sanitarnohigienicznym

POSTĘP PRAC PROJEKTOWYCH NAPOTKANE PROBLEMY

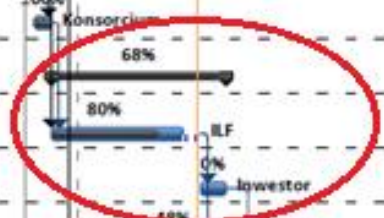
- W związku ze zgłoszeniem uwag przez Inżyniera Kontraktu do Projektu Wstępnego w dniu 06.03.2013 podjęto prace mające na celu ich uwzględnienie. Ustalono termin złożenia poprawionego Projektu Wstępnego na **12.04.2013r.**
- Inżynier Kontraktu zaakceptował wydzielenie z projektu budowlanego projektów zewnętrznych:
 - sieci elektroenergetycznej wyprowadzenia mocy
 - sieci ciepłej.
- Przyspieszono prace nad opracowaniem projektu budowlanego w stosunku do punktu 3.1.2.13 harmonogramu realizacji z dnia 27.03.2013. Zaawansowanie 20%.

WYSTĄPIENIA WYKONAWCY

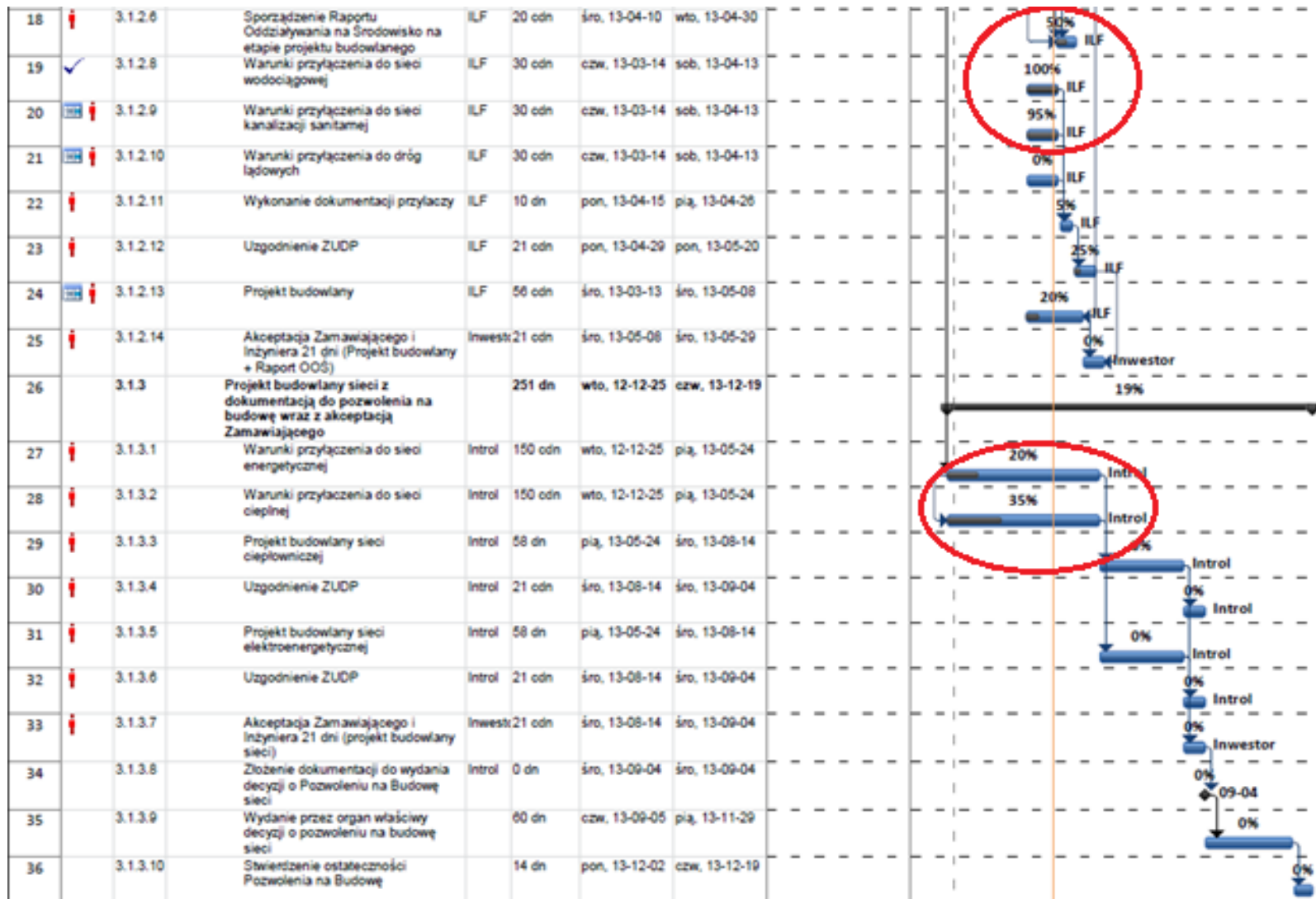
Lp.	Numer wniosku	Data wystania wniosku	Dotyczy	Producent	Status*
1	023/2013	19.02.2013	Akceptacja podwykonawcy w zakresie wykonania paleniska, rusztu oraz kotła.	Martin GmbH	R
2	025/2013	04.03.2013	Prośba o akceptacje podwykonawcy firmy Usługi Consultingowe Aleksander Korulczyk		A

OCENA POSTĘPU ROBÓT W ODNIESIENIU DO HARMONOGRAMU

Id.	Tekst1	Vorgangname	Nazwa zasobu	Czas trwania	Rozpoczęcie	Zakończenie	2013						
							Kw3	Kw4	Kw1	Kw2	Kw3	Kw4	
1	1	REALIZACJA ZTUO KONIN		778 dn	pon, 12-11-19	pon, 15-12-21							
2	✓ 2	Podpisanie umowy		0 dn	pon, 12-11-19	pon, 12-11-19							
3	✓ 2.1	Data rozpoczęcia		0 dn	pon, 12-11-26	pon, 12-11-26							
4	✓ 2.2	Ubezpieczenie		1 dz	pon, 12-11-19	wto, 12-11-20							
5	✓ 2.3	Gwarancje		1 dz	pon, 12-11-19	wto, 12-11-20							
6	3	Dokumentacja		275 dn	pon, 12-11-26	śro, 13-12-25							
7	3.1	Projektowanie		272 dn	pon, 12-11-26	czw, 13-12-19							
8	✓ 3.1.0	Weryfikacja danych wejściowych i wymagań Zamawiającego	Konsorcjum	14 odn	pon, 12-11-26	pon, 12-12-10							
9	3.1.1	Projekt wstępny		101 dn	pon, 12-12-10	śro, 13-05-01							
10	3.1.1.1	Projekt wstępny z koncepcją arch-techn.	ILF	121,38 odn	pon, 12-12-10	śro, 13-04-10							
11	3.1.1.2	Akceptacja Zamawiającego i Inżyniera 21 dni	inwestor	21 odn	śro, 13-04-10	śro, 13-05-01							
12	3.1.2	Projekt budowlany ZTUOK z dokumentacją do pozwolenia na budowę wraz z akceptacją Zamawiającego		97 dn	śro, 13-01-09	śro, 13-05-29							
13	3.1.2.1	Pozyskanie map do celów projektowych	ILF	82 odn	śro, 13-01-09	pon, 13-04-01							
14	✓ 3.1.2.2	Pozyskanie podwykonawcy opracowania dokumentacji geologiczno-inżynierskiej, geotechnicznej, hydrologicznej	ILF	26 odn	śro, 13-01-09	pon, 13-02-04							
15	3.1.2.3	Dokumentacja geologiczno-inżynierska, geotechniczna, hydrologiczna	ILF	87 odn	pon, 13-02-04	czw, 13-05-02							
16	3.1.2.4	Inwentaryzacja drzew i krzewów	ILF	28 odn	czw, 13-03-21	czw, 13-04-18							
17	✓ 3.1.2.5	Pozyskanie podwykonawcy opracowania Raportu Oddziaływania na Środowisko	ILF	25 odn	czw, 13-01-10	pon, 13-02-04							



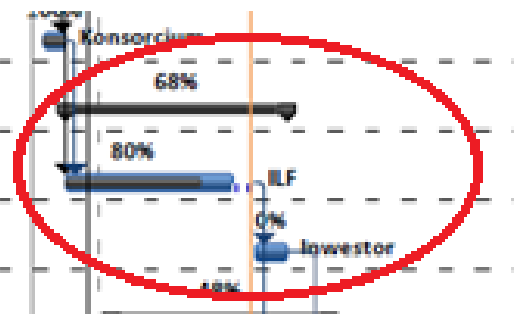
OCENA POSTĘPU ROBÓT W ODNIESIENIU DO HARMONOGRAMU



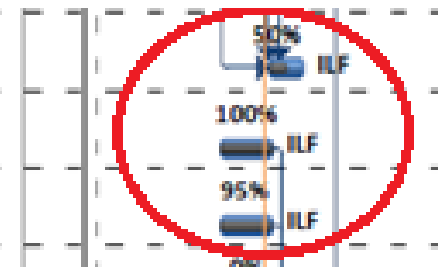
OCENA POSTĘPU ROBÓT W ODNIESIENIU DO HARMONOGRAMU

wymagań Zamawiającego

Projekt wstępny		101 dn	pon, 12-12-10	śro, 13-05-01
Projekt wstępny z koncepcją arch-techn.	ILF	121,38 cdn	pon, 12-12-10	śro, 13-04-10
Akceptacja Zamawiającego i Inżyniera 21 dni	Invest	21 cdn	śro, 13-04-10	śro, 13-05-01
Projekt budowlany ZTUOK z dokumentacją do pozwolenia na		97 dn	śro, 13-01-09	śro, 13-05-29

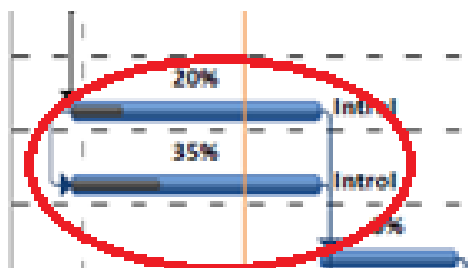


Sporządzenie Raportu Oddziaływania na Środowisko na etapie projektu budowlanego	ILF	20 cdn	śro, 13-04-10	wto, 13-04-30
Warunki przyłączenia do sieci wodociągowej	ILF	30 cdn	czw, 13-03-14	sob, 13-04-13
Warunki przyłączenia do sieci kanalizacji sanitarnej	ILF	30 cdn	czw, 13-03-14	sob, 13-04-13
Warunki przyłączenia do dróg	ILF	30 cdn	czw, 13-03-14	sob, 13-04-13

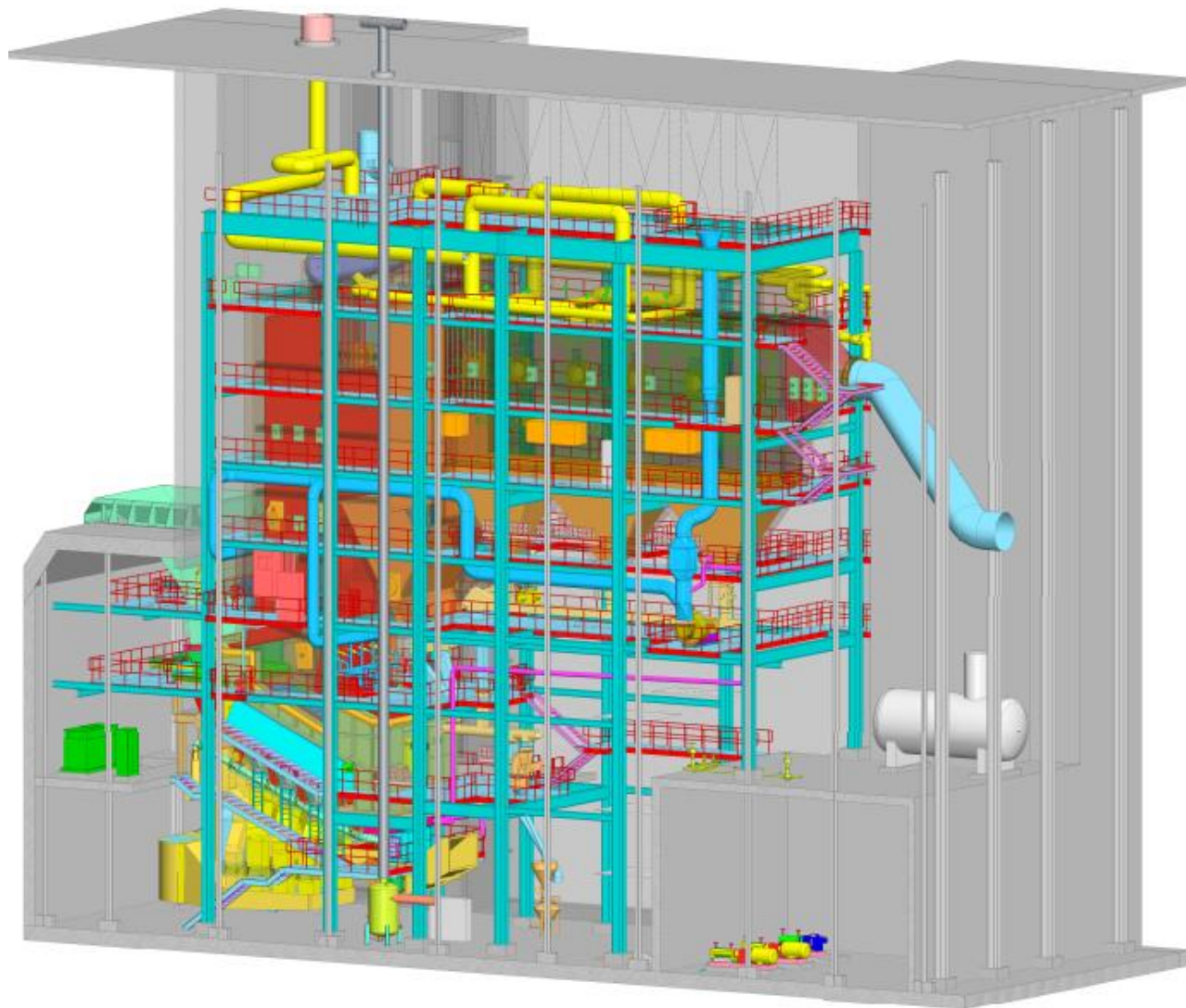


budowę wraz z akceptacją Zamawiającego

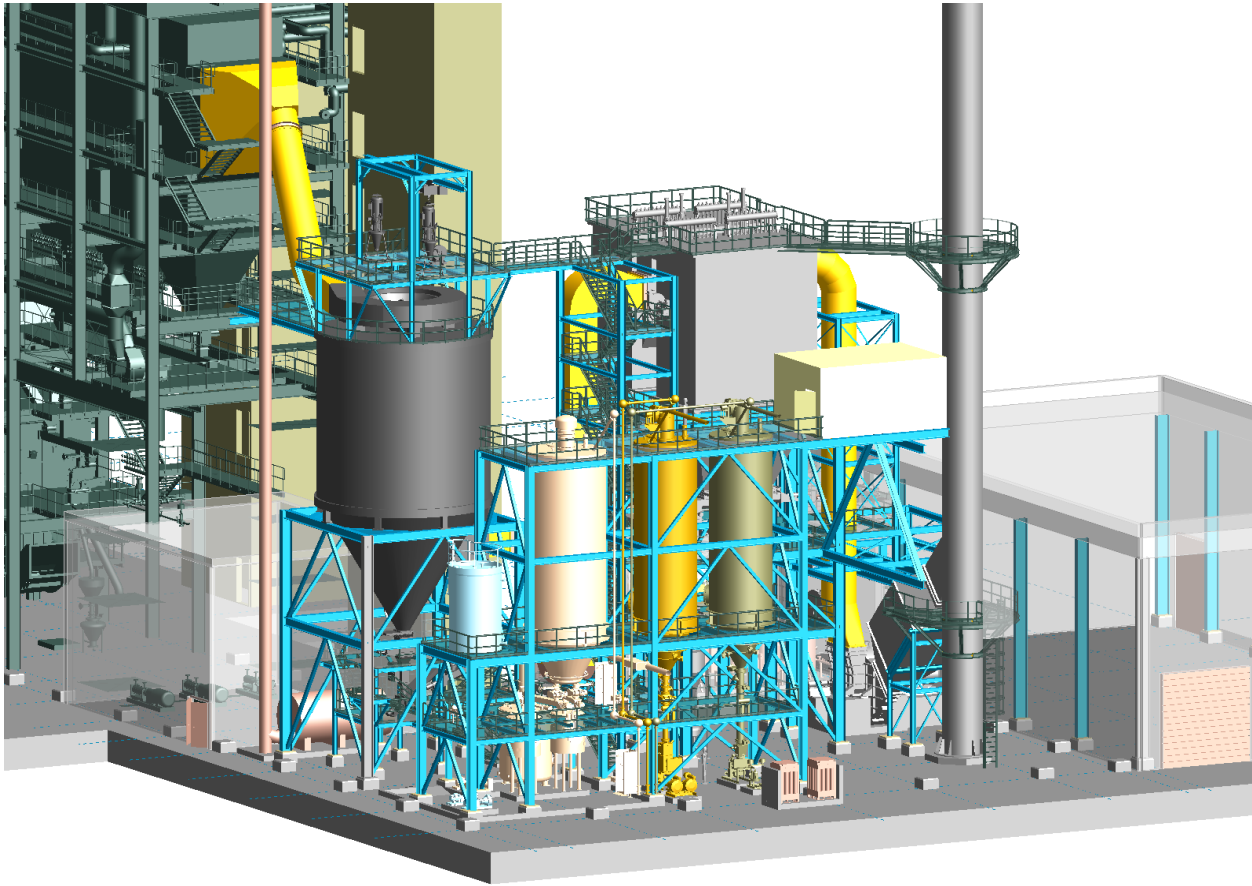
Warunki przyłączenia do sieci energetycznej	Introl	150 cdn	wto, 12-12-25	pią, 13-05-24
Warunki przyłączenia do sieci ciepłej	Introl	150 cdn	wto, 12-12-25	pią, 13-05-24
Projekt budowlany sieci ciepłowniczej	Introl	58 dn	pią, 13-05-24	śro, 13-08-14



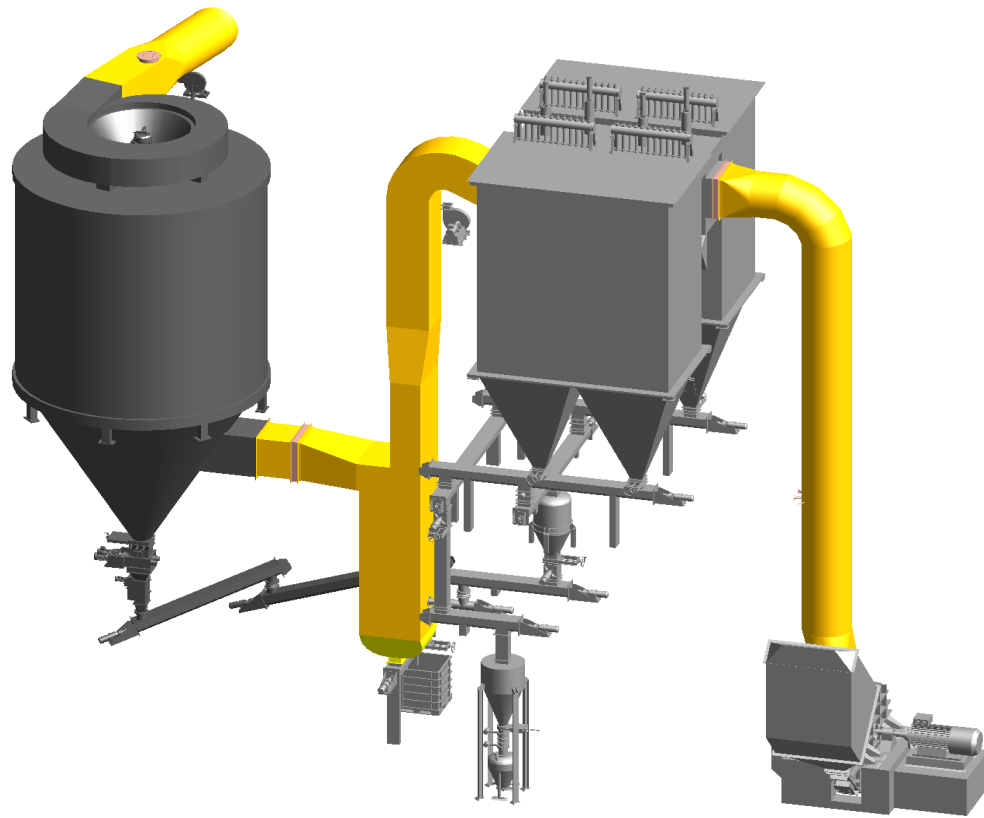
PROJEKT WSTĘPNY - KOCIOŁ



PROJEKT WSTĘPNY - KOCIOŁ



PROJEKT WSTĘPNY - KOCIOŁ



PROJEKT WSTĘPNY – TURBINA PAROWA



PROJEKT WSTĘPNY – KONDENSATOR POWIETRZNY



WYKAZ PRACOWNIKÓW WYKONAWCY I PODWYKONAWCÓW

Lp.	Stanowisko	Liczba personelu	
		Wykonawca	Podwykonawcy
PERSONEL KIEROWNICZY			
1.	Dyrektor Kontraktu	1	
2.	Dyrektor Realizacji	2	1
3.	Inżynier Budowy	2	1
4.	Specjalista ds. rozliczeń budowy	1	
5.	Specjalista ds. przygotowania technicznego budowy	1	
6.	Inżynier Procesu	1	1
7.	Projektant gospodarki parowo-wodnej		2
8.	Projektant instalacji elektrycznej	2	
9.	Projektant instalacji kotłowej	1	1
10.	Doradca techniczny	4	3
11.	Główne Biuro Projektowe		27
12.	Specjalista nr 10 ds. ochrony środowiska	1	
Razem personel kierowniczy		16	36
Ogółem pracowników		16	36